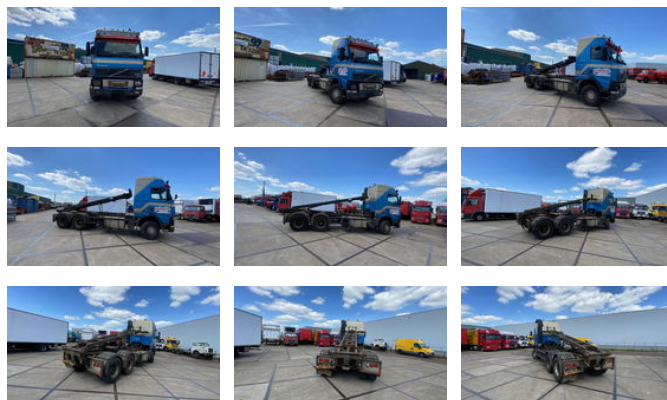




## Volvo FH 12 -62RA-8021T

### Caractéristiques générales

Marque	Volvo
Mannequin	FH 12
Sous-catégorie	Benne basculante
Plaque d'immatriculation	BG-GR-40
Relevé du compteur kilométrique	1.000.000km
Année de construction	1998
Date de première inscription	30-06-1998
Condition	Utilisé
Carburant	Diesel
Classe d'émission	Euro 2
Référence	BG-GR-40



### Caractéristiques

Poids à vide	10.680kg
payloadWeight	15.320kg
Max. poids	26.000kg
Contenu du cylindre	11.980cc

# Volvo FH 12 -62RA-8021T

## Spécifications techniques

Transmission

Porte-mains

## Description

Benne arrière Marque : Volvo Type : FH12 Transmission : 12 transmissions manuelles Rondelle élastique : ressort à lames/ressort à lames Moteur : D12A Construction : système de câbles NCH Lien vidéo : "<https://youtu.be/P06ewnftJS8>"

## Accessoires