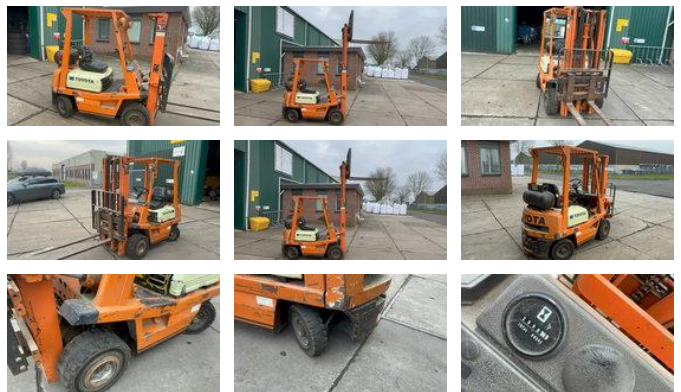




Toyota 02-4 FG15 Toyota FG15

Caractéristiques générales

Marque	Toyota
Sous-catégorie	Chariot élévateur
Année de construction	1990
Lecture du compteur horaire	2996
Condition	Utilisé
Conditions générales	Bien
Carburant	LPG



Caractéristiques

Poids à vide	2.250kg
Cabine	Ouverte
Capacité de levage	1.500kg
Mast type	Standard

Toyota 02-4 FG15 Toyota FG15

Spécifications techniques

Transmission

Automatique

Description

Chariot élévateur Toyota GPL Type: 02-4 FG15 Transmission automatique heures 2996 décalage latéral ascenseur gratuit
Transport possible sur consultation !

Accessoires