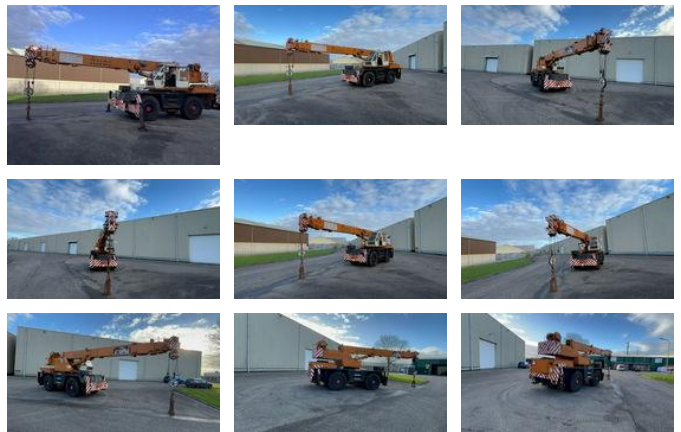




PPM Poclairn 2309 telescoopkraan

Caractéristiques générales

Marque	PPM
Sous-catégorie	Terrain accidenté
Année de construction	1977
Lecture du compteur horaire	12423
Condition	Utilisé
Conditions générales	Bien
Carburant	Diesel



Caractéristiques

Poids à vide	25.400kg
GWV	48.400kg
Capacité de levage	33.000kg
Mast type	Téléscopique

PPM Poclain 2309 telescoopkraan

Spécifications techniques

Transmission	wheels
Actifs	160hp

Description

Grue télescopique tout terrain Marque : PPM Tapez : 2309 Poids propre : 25 400 kg total maximum : 48 000 kg capacité de levage 33 000 kg Longueur du mât 29 mètres 4 delig mast 2x telescoop uitschuifbaar tot 22 meter 1x handmatig 2x bloc de levage disponibles. 1x disque unique 1x trois disques Moteur : BF6L913 Transmission : automatique à 3 vitesses Transport possible en consultation. prix selon localisation.

Accessoires