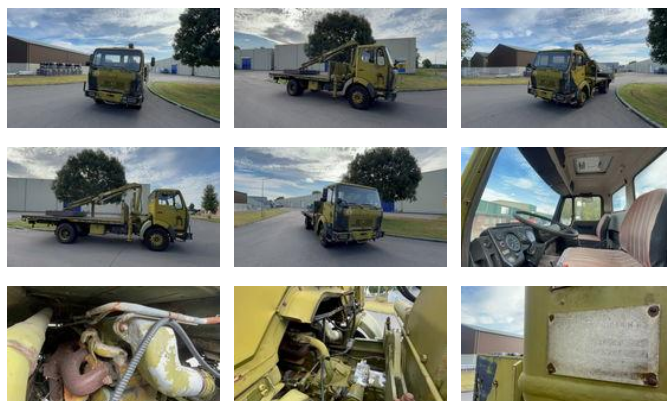




Mercedes-Benz NG NG 1213 Hiab 4x2

Caractéristiques générales

Marque	Mercedes-Benz
Mannequin	NG
Sous-catégorie	Camion grue
Relevé du compteur kilométrique	126.000km
Année de construction	1980
Date de première inscription	15-09-1980
Couleur	Vert
Condition	Utilisé
Conditions générales	Bien
Carburant	Diesel
Classe d'émission	Euro 0



Caractéristiques

Poids à vide	6.500kg
payloadWeight	6.000kg
Capacité de levage	6.500kg

Mercedes-Benz NG NG 1213 Hiab 4x2

Spécifications techniques

Nombre d'axes	2
Configuration des axes	4x2
Actifs	130hp

Description

ANCIEN VÉHICULE DE L'ARMÉE DANOISE MERCEDES-BENZ Type : NG 1213 4X2 GRUE HIAB 065 6,5 TONNES. DÉTAILS : VOIR PHOTOS. Moteur, freins et transmission en bon état. Pneus en très mauvais état.

Accessoires