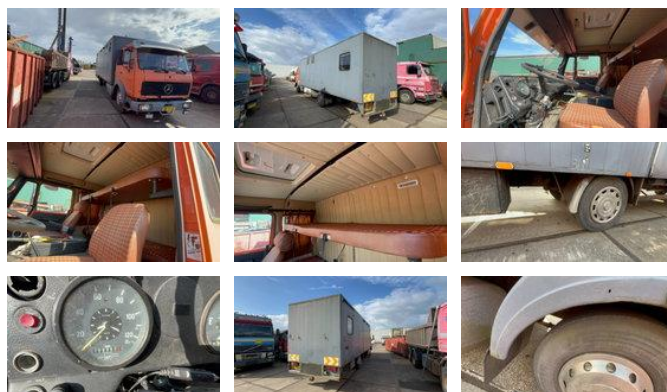




Mercedes-Benz NG Mercedes benz NG 1213 Box truck

Caractéristiques générales

| | |
|---------------------------------|---------------|
| Marque | Mercedes-Benz |
| Mannequin | NG |
| Sous-catégorie | Fourgon |
| Plaque d'immatriculation | BB-89-LV |
| Relevé du compteur kilométrique | 208.953km |
| Année de construction | 1981 |
| Date de première inscription | 14-05-1981 |
| Condition | Utilisé |
| Carburant | Diesel |
| Classe d'émission | Euro 0 |



Caractéristiques

| | |
|---------------|------------------|
| Poids à vide | 8.100kg |
| payloadWeight | 3.700kg |
| GVW | 11.800kg |
| Largeur | 250cm |
| Cabine | Cabine couchette |

Mercedes-Benz NG Mercedes benz NG 1213 Box truck

Spécifications techniques

| | |
|---------------|---|
| Nombre d'axes | 2 |
|---------------|---|

| | |
|--------|------|
| Actifs | 96kw |
|--------|------|

Description

MercedesNG1213 Moteur : OM352 Km lu : 208 953 Feuille pennée transmission manuelle Pneus bons

Accessoires