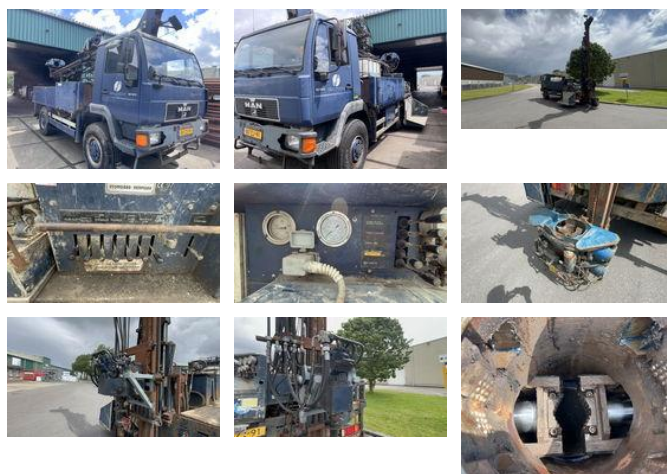




MAN Knebel HY79 Grondboor

Caractéristiques générales

Marque	MAN
Sous-catégorie	Forage de la terre
Année de construction	1997
Heures de fonctionnement	12849
Condition	Utilisé
Carburant	Diesel
Classe d'émission	stage_1
ceMarking	Oui



Caractéristiques

Poids à vide	9.000kg
Max. poids	10.500kg

MAN Knebel HY79 Grondboor

Description

Installation de tarière sur camion Châssis: marque: HOMME Tapez : 10.163 Version : 4X4 à ressorts à lames Année de construction 1997 Installation de tarière Knebel HY79 SBR. Structure: Marque : KnebelAS Type: HY79 Année de construction 1995
Entraînement : prise de force hydraulique Système de traction : Double chaîne Système de traction : Chaîne unique
Fonctionnement par vérin hydraulique Bataille: Traction : 60 kN Tirer vers le bas : 30 kN Pince inférieure : 600 mm mandrin:
Passage : \varnothing 168 mm Couple : 6 000 Nm Vitesse : 0-150 Plateau tournant/pince de boîtier Marteau hydraulique Système de treuil à percussion treuil à impulsion/chute libre Nouveau câble de 12 mm à installer. Livres disponibles Immatriculation néerlandaise disponible

Accessoires