

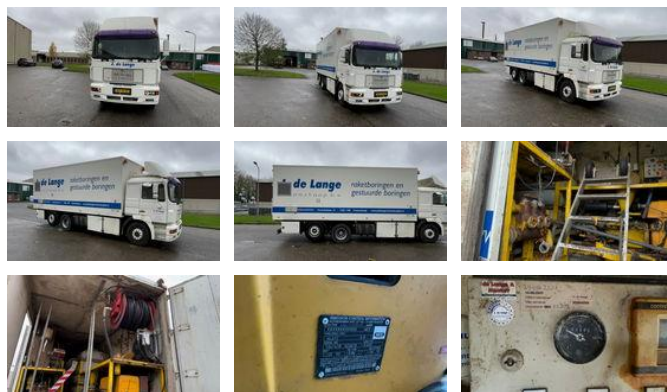


HOLLAND TR

MAN F2000 MAN 27.403 Bakwagen met mix installatie

Caractéristiques générales

Marque	MAN
Mannequin	F2000
Sous-catégorie	Fourgon
Plaque d'immatriculation	BJSV77
Relevé du compteur kilométrique	638.242km
Année de construction	1998
Date de première inscription	05-10-1998
Condition	Utilisé
Carburant	Diesel
Classe d'émission	Euro 2



Caractéristiques

Poids à vide	11.098kg
payloadWeight	15.902kg
Max. poids	27.000kg
Longueur	960cm
Largeur	255cm
Cabine	full

MAN F2000 MAN 27.403 Bakwagen met mix installatie

Spécifications techniques

Nombre d'axes	3
Configuration des axes	6x2
Actifs	294kw

Description

HOMME F2000 Type : 27.403 configuration d'essieu 6x2/4 Transmission : Manuelle. Cabine : cabine de couchage avec 2 lits
Immatriculation de la plaque d'immatriculation : Pays-Bas. Unité arrière : Peut être achetée moyennant des frais supplémentaires.
Unité de mélange pour bentonite. 2x grand réservoir d'eau. Groupe hydraulique Hatz 4L41C Silentpack Pompe à piston triple
Tuyau haute pression pour Bentonite. Le prix mentionné concerne uniquement le camion Man, sans contenu !

Accessoires