

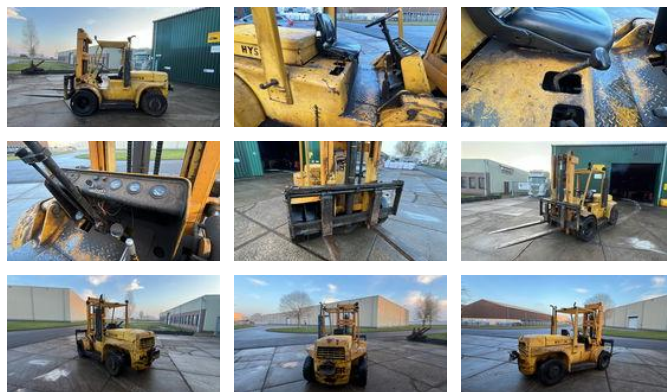


HOLLAND TRADING BV

Hyster H150 Challenger hyster H150 Challenger 1980

Caractéristiques générales

Marque	Hyster
Sous-catégorie	Chariot élévateur
Année de construction	1980
Lecture du compteur horaire	8000
Condition	Utilisé
Conditions générales	Bien
Carburant	Diesel



Caractéristiques

Cabine	Ouverte
Capacité de levage	9.000kg
Mast type	Standard

Hyster H150 Challenger hyster H150 Challenger 1980

Spécifications techniques

Transmission

Porte-mains

Description

Chariot élévateur Marque : Hyster Modèle : H150 Challenger Moteur : Perkins Diesel Transmission : Manuelle 4 vitesses Mât : Mât standard avec fourches longues Lestage supplémentaire sous les marchepieds (voir photo) Fonctionne parfaitement, bonne tenue de route, freins fonctionnels. Prêt à l'emploi.

Accessoires