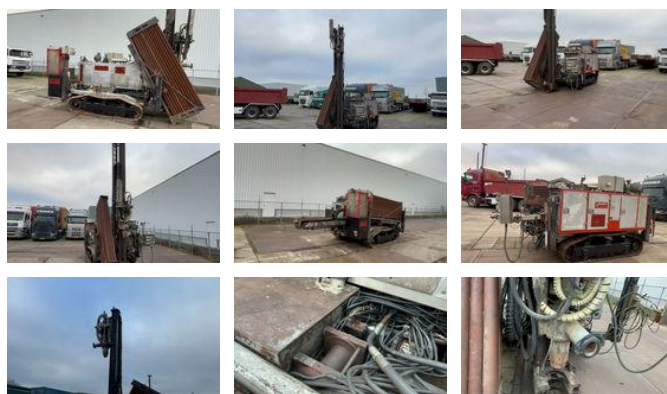




## Diversen Gemsa Gemrock Gemrock GDT 2005

### Caractéristiques générales

Marque	Diversen
Sous-catégorie	Forage de la terre
Année de construction	2005
Lecture du compteur horaire	8548
Couleur	Autrement
Condition	Utilisé
Conditions générales	Bien
Carburant	Diesel



### Caractéristiques

Poids à vide	10.000kg
GVW	25.000kg
Longueur	700cm
Largeur	2.200cm

# Diversen Gensa Gemrock Gemrock GDT 2005

## Spécifications techniques

Transmission

tracking

## Description

Foreuse combinée horizontale/verticale Machine entièrement fonctionnelle. Marque : GEMSA Type : GEMROCK GDT Année de construction : 2005 Heures de lecture : 8 550 Forage vertical jusqu'à 280 mètres Lien vidéo similaire : <https://youtu.be/drBIXldsBxE> Moteur de forage : GEMSA MDH Rapport de réduction : 1:3 Moteur hydraulique : Sauer Danfoss OMT 315 Rendement maximal : Série 3 000 NM 0 - 110 tr/min / Parallèle 6 000 NM 0 - 55 tr/min Filetage : 2,3/8 " API Diamètre du tube : 76/89 mm 3 " - 3,1/2 " Construction du mât : Longueur totale : 7 000 mm Longueur utile : 3 000 mm Longueur maximale : 4 000 mm Avance : 60 mètres/min Avance : 32 mètres / min Force de traction : 100 kn / 10 000 kg Cassette de tubes : côté gauche Capacité maximale : 50 tubes, diamètre 89 mm Longueur utile : 3 000 mm Transmission : Moteur : Deutz BF4M1012 turbo 140 ch Moteur Deutz Exchange Hydraulique : Sauer Danfoss PVG Dimensions et poids : Longueur : 7 000 mm Largeur : 2 200 mm Hauteur : 2 000 mm Poids à vide : 9 200 kg Chenilles : BERCO Tubes : 400 mm Système de lubrification des conduites d'air Pression de service : 8 bars Capacité : 20 litres Pression de sortie maximale : 80 bars Générateur hydraulique. GEMROCK GDT est reconnu pour ses performances élevées en termes de vitesse, de fiabilité et de longévité. Son design innovant La conception repose sur une technologie éprouvée, garantissant un fonctionnement continu et ininterrompu, même dans les conditions les plus difficiles. Adapté aux environnements exigeants. Caractéristiques principales du GDT : \* Châssis de roulement robuste et structurel robuste pour une stabilité et une endurance optimales. \* Forage horizontal et vertical, capacité de 280 m (918 ft) de profondeur avec des tiges de forage de 76 à 89 mm (3 po à 3 ½ po) de diamètre. \* Sécurité et environnement de travail améliorés, contrôle sécurisé du forage et du herschage grâce à une radiocommande multifonctionnelle en option. \* Moteur diesel polyvalent, puissant, fiable et économique. Puissance de 103 kW (138 ch) à 2 400 tr/min. Ce moteur à faibles émissions, conçu pour minimiser les déversements d'hydrocarbures, réduit l'impact sur l'environnement et les coûts d'exploitation. \* Structure de mât robuste et puissante, facile d'accès et d'entretien. L'opérateur bénéficie d'une excellente accessibilité pour les travaux de maintenance, qu'ils soient mineurs ou majeurs. \* Capacité de traction de 100 kN, vitesse de 32 m/min, avance rapide de 60 m/min. \* Système hydraulique à détection de charge et puissante tête rotative GN 350 avec un couple allant jusqu'à 6 000 Nm. \* Système Odex. Forage et tubage excentriques. \* Contrôle précis des fonctions de forage, flexibilité accrue grâce à un système hydraulique hautement performant. Toutes nos offres sont disponibles chez Holland Trading Transport and Repair bv, Korte Venen 28, Steenwijk, 8331 TH. Horaires d'ouverture : de 8 h 30 à 17 h et le samedi de 9

## Accessoires