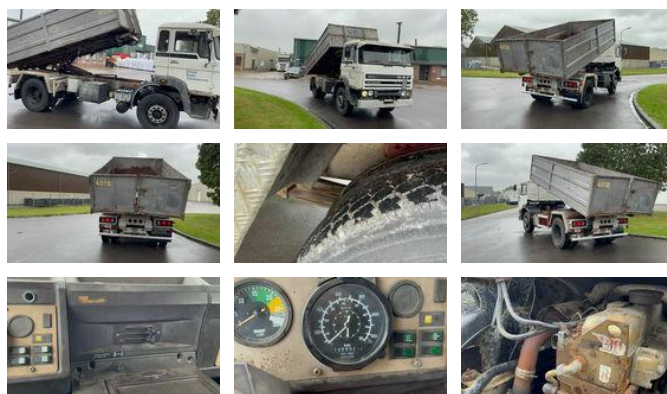




DAF 1900 Daf 1900 TI NCH

Caractéristiques générales

Marque	DAF
Mannequin	1900
Sous-catégorie	Benne basculante
Relevé du compteur kilométrique	145.907km
Année de construction	1989
Date de première inscription	31-10-1989
Condition	Utilisé
Conditions générales	Bien
Carburant	Diesel



Caractéristiques

Poids à vide	6.425kg
Max. poids	16.260kg
Cabine	No
Contenu du cylindre	6.200cc

DAF 1900 Daf 1900 TI NCH

Spécifications techniques

Transmission

Porte-mains

Actifs

200hp

Description

Camion avec système de dépose de câble Marque : DAF Type : FA1900 Exécution : Suspension à lames complètes. Boîte de vitesses : ZF Construction : Système de câbles pour benne arrière PDF : Oui Année de construction 1991 Kilométrage au compteur : 145 907 km plaque d'immatriculation disponible : Oui, immatriculation norvégienne Techniquement en bon état de fonctionnement. Divers dommages aux accessoires à l'avant et au côté droit. lien vidéo : <https://youtu.be/DSNaei2o3M0>

Accessoires