

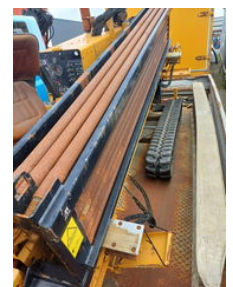
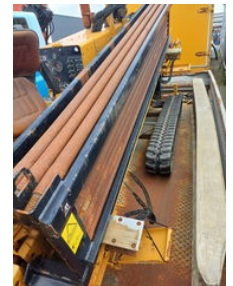
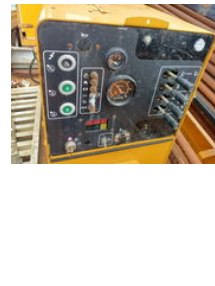


# HOLLAND TR

## Vermeer Navigator D16x220A

### Allgemeine Merkmale

Marke	Vermeer
Unterkategorie	Erdbohrer
Baujahr	2000
Datum der Erstzulassung	10-02-2001
operatingHours	1088
Zustand	Gebraucht
Allgemeinzustand	Gut
Kraftstoff	Diesel
ceMarking	1



### Eigenschaften

Leergewicht

4.236kg

# Vermeer Navigator D16x220A

## Technische Spezifikationen

transportationPropulsion

tracking

## Beschreibung

Vermeer Navigator Richtbohrgerät auf anhangen Typ: Navigator D16X20A Baujahr 2000 Stunden laufen 1088 Motor: Perkins Die Maschine kann mit Anhänger, ggf. mit Zugfahrzeug, übernommen werden. Daf 93-350 ATI Installationsdetails. Bohrstangenlänge: 3,0 m Motor Perkins 700-Serie Flüssigkeitstank 208,5 L Kraftstofftankinhalt 64 L Fahrgeschwindigkeit 2,4 km/h Höhe 220 cm Fassungsvermögen des Hydrauliktanks: 87 l Anschlussdurchmesser 48 mm Länge 513 cm Maximale Schlittengeschwindigkeit 19,5 m/min Maximaler Durchfluss 95 l/min Maximaler Druck 52 bar Maximale Geschwindigkeit 2600 U/min Maximale Spindeldrehzahl 157 U/min Maximales Spindeldrehmoment 2711 Nm Min. Biegeradius 30,1 m Min. Bohrungsdurchmesser 8,9 cm Rohrdurchmesser 4,8 cm Zugkraft 7258 kg Schub 7258 kg Drehmoment 2000 lb/ft Gewicht 4436 kg Anhänger 2 Achsen Luftgefedert, luftgebremst Struktur mittels Drehverschlüssen abnehmbar. Aluminiumrampen. Kompletter Bohrsatz, ggf. auch mit Zugfahrzeug lieferbar. Daf 95-380 mit Mischereinheit.

## Zubehör