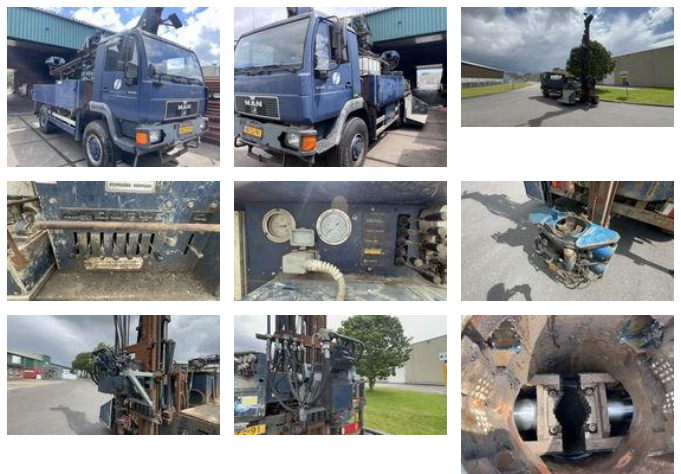




MAN Knebel HY79 Grondboor

Allgemeine Merkmale

Marke	MAN
Unterkategorie	Erdbohrer
Baujahr	1997
Abgelesene Betriebsstunden	12849
Zustand	Gebraucht
Kraftstoff	Diesel
Emissionsklasse	stage_1
CE markierung	Ja



Eigenschaften

Leergewicht	9.000kg
GWV	10.500kg

MAN Knebel HY79 Grondboor

Beschreibung

Installation einer Erdbohrmaschine auf einem LKW Fahrwerk: Marke: MAN Typ: 10.163 Version: 4X4 Blattgedert Baujahr 1997
Knebel HY79 SBR-Erdbohrerinstallation. Struktur: Marke: Knebel AS Typ: HY79 Baujahr 1995 Antrieb: Zapfwellenhydraulik
Klimmzugsystem: Doppelkette Pull-Down-System: Einzelkette Bedienung durch Hydraulikzylinder Schlacht: Hochziehen: 60 kN
Herunterziehen: 30 kN Untere Klemme: 600 mm Bohrfutter: Durchgang: $\varnothing 168$ mm Drehmoment: 6000 Nm Geschwindigkeit:
0-150 Plattenspieler-/Gehäuseklemme Hydraulische Bremse Perkussionswindensystem Impuls-/Freifallwinde Neues 12-mm-
Kabel muss noch installiert werden. Bücher verfügbar Niederländische Zulassung verfügbar

Zubehör