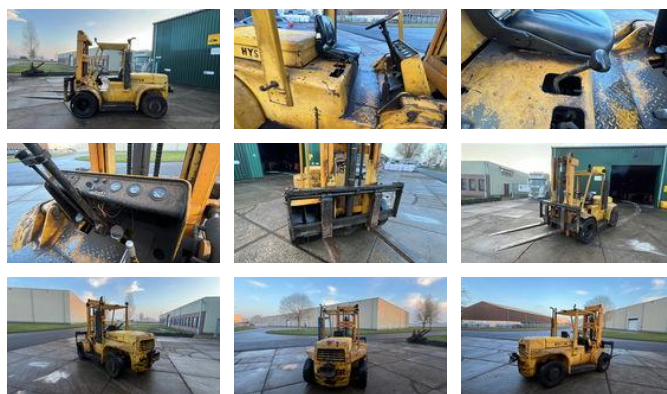




Hyster H150 Challenger hyster H150 Challenger 1980

Allgemeine Merkmale

| | |
|----------------------------|--------------|
| Marke | Hyster |
| Unterkategorie | Gabelstapler |
| Baujahr | 1980 |
| Abgelesene Betriebsstunden | 8000 |
| Zustand | Gebraucht |
| Allgemeinzustand | Gut |
| Kraftstoff | Diesel |



Eigenschaften

| | |
|--------------|----------|
| Kabine | Offene |
| Hubkapazität | 9.000kg |
| Masttyp | Standard |

Hyster H150 Challenger hyster H150 Challenger 1980

Technische Spezifikationen

Übertragung

Handgeschenk

Beschreibung

Gabelstapler Marke: Hyster Typ: H150 Challenger Motor: Perkins Diesel Getriebe: 4-Gang-Schaltgetriebe Mast: Standard-Mast mit langen Gabeln Zusätzliche Beschwerung unter den Trittbrettern. (Siehe Foto) Läuft ruhig, fährt gut, Bremsen funktionieren. Sofort einsatzbereit.

Zubehör