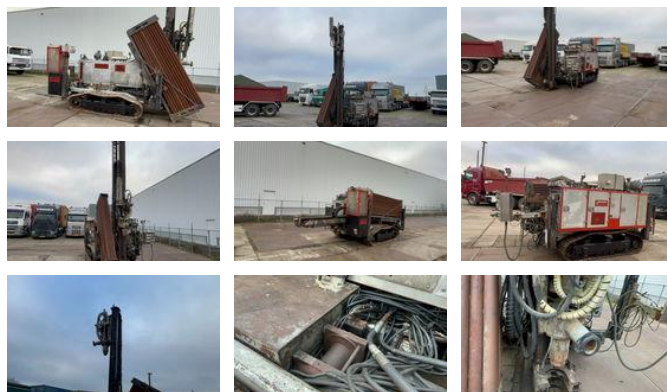




Diversen Gemsa Gemrock Gemrock GDT 2005

Allgemeine Merkmale

Marke	Diversen
Unterkategorie	Erdborher
Baujahr	2005
Abgelesene Betriebsstunden	8548
Farbe	Ansonsten
Zustand	Gebraucht
Allgemeinzustand	Gut
Kraftstoff	Diesel



Eigenschaften

Leergewicht	10.000kg
GVW	25.000kg
Länge	700cm
Breite	2.200cm

Diversen Gemsa Gemrock Gemrock GDT 2005

Technische Spezifikationen

Antrieb

tracking

Beschreibung

Horizontal-/Vertikal-Kombinationsbohrgerät Voll funktionsfähige Maschine. Marke: GEMSA Typ: GEMROCK GDT Baujahr: 2005 Betriebsstunden: 8550 Vertikalbohren bis zu 280 m Ähnlicher Videolink: <https://youtu.be/drBIXldsBxE> Bohrmotor: GEMSA MDH Übersetzung: 1:3 Hydraulikmotor: Sauer Danfoss OMT 315 Max. Bohrleistung: Serie 3000 Nm 0–110 U/min / Parallel 6000 Nm 0–55 U/min Gewindeanschluss: 2,3/8" API Rohrdurchmesser 76/89 mm (3"-3,1/2") Mastkonstruktion: Gesamtlänge: 7000 mm Arbeitslänge: 3000 mm Max. Länge: 4000 mm Vorschub abwärts: 60 m/min Vorschub aufwärts: 32 m/min Zugkraft: 100 kN / 10.000 kg Rohrkassette: links Maximale Kapazität: 50 Rohre, Durchmesser 89 mm Arbeitslänge: 3.000 mm Antrieb: Motor: Deutz BF4M1012 Turbo 140 PS Deutz-Austauschmotor Hydraulik: Sauer Danfoss PVG Abmessungen und Gewichte: Länge: 7.000 mm Breite: 2.200 mm Höhe: 2.000 mm Leergewicht: 9.200 kg Kette: BERCO Kettenplatten: 400 mm Luftleitungsschmiersystem Betriebsdruck: 8 bar Fassungsvermögen: 20 Liter Maximaler Ausgangsdruck: 80 bar Hydraulisch angetriebener Generator. GEMROCK GDT ist bekannt für seine hohe Leistung in Bezug auf Geschwindigkeit, Zuverlässigkeit und lange Lebensdauer. Sein innovatives Design basiert auf bewährter Technologie und gewährleistet so einen kontinuierlichen und unterbrechungsfreien Betrieb, selbst unter härtesten Bedingungen. Geeignet für beengte Umgebungen. GDT – Grundlegende Fakten: * Strukturell solide, robuste Unterwagen und ein hochfester, robuster Rahmen sorgen für optimale Stabilität und Langlebigkeit. * Bohren von horizontal bis vertikal, 280 m (918 ft) Bohrtiefe mit Bohrstangen mit 76–89 mm Durchmesser (3–3 ½ Zoll). * Verbesserte Sicherheit und Arbeitsumgebung, sichere Bohr- und Fördersteuerung mit optionaler multifunktionaler Funkfernbedienung. * Leistungsstarker, zuverlässiger und sparsamer, vielseitiger Dieselmotor. Leistung: 103 kW (138 PS) bei 2400 U/min. Der emissionsarme Motor minimiert Kohlenwasserstoffaustritt, reduziert die Umweltbelastung und senkt die Betriebskosten. * Die leistungsstarke, robuste Mastkonstruktion ist leicht zugänglich und wartungsfreundlich. Der Bediener hat hervorragenden Zugang für kleinere und größere Wartungsarbeiten. * 100 kN Rückzugskraft bei einer Geschwindigkeit von 32 m/min und einem Schnellvorschub von 60 m/min. * Lastabhängige Hydraulik und ein leistungsstarker Drehkopf GN 350 mit bis zu 6.000 Nm Drehmoment. * Odex-System. Exzentrisches Bohren und Verrohren. * Feinsteuerung der Bohrfunktionen, höhere Flexibilität durch hocheffiziente Hydraulik. Alle unsere Angebote finden Sie bei Holland Trading Transport and Repair bv, Korte Venen 28, Steenwijk, 8331 TH. Öffnungszeiten: 8:30 bis 17:00 Uhr und samstags: 9:00 bis 13:00 Uhr. Sie erreichen uns unter +31.641883344 und +31.653862003 oder per E-Mail an info@holland-trading.com.

Zubehör